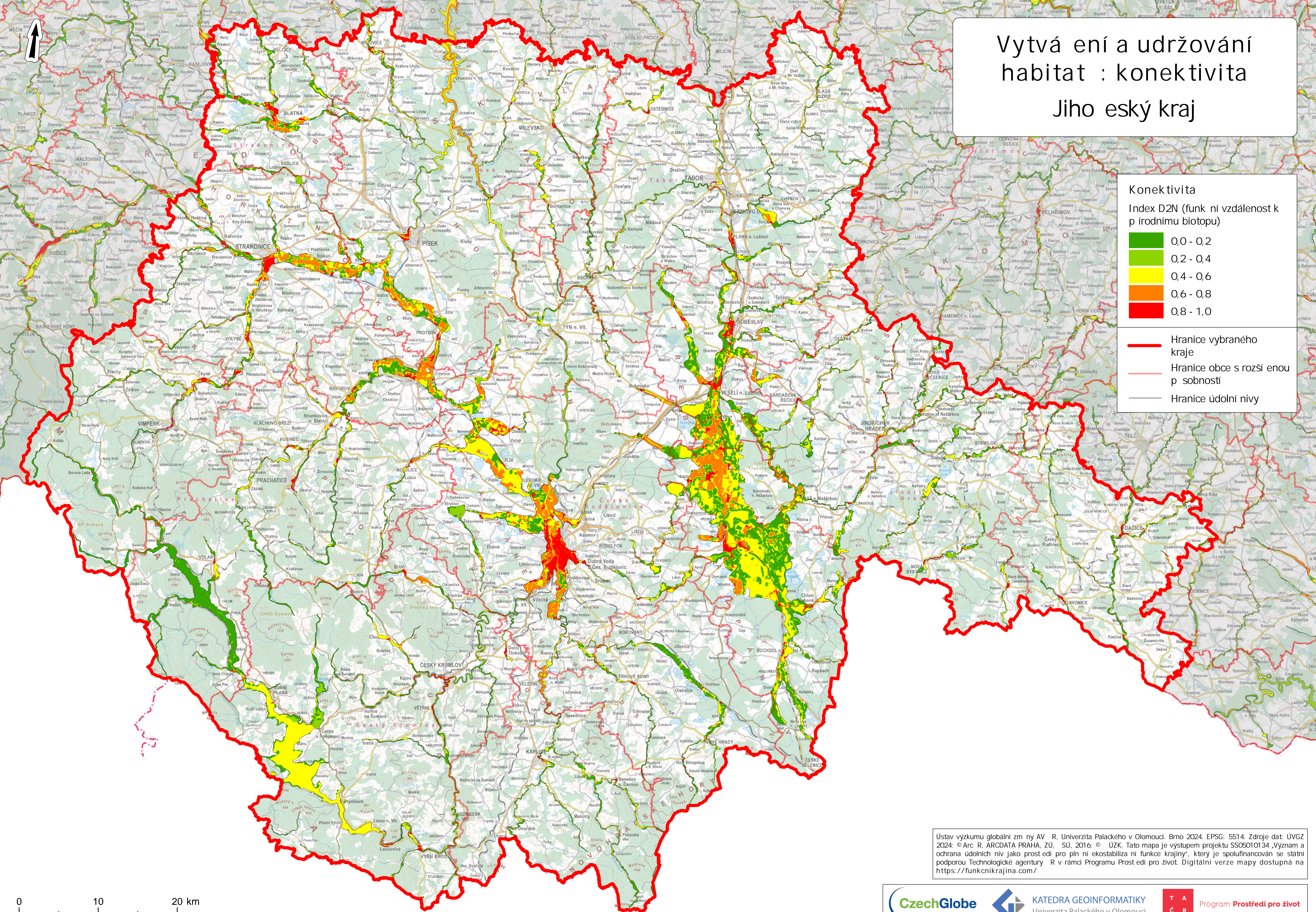


Vytváření a udržování habitat : konektivita Jihoeský kraj

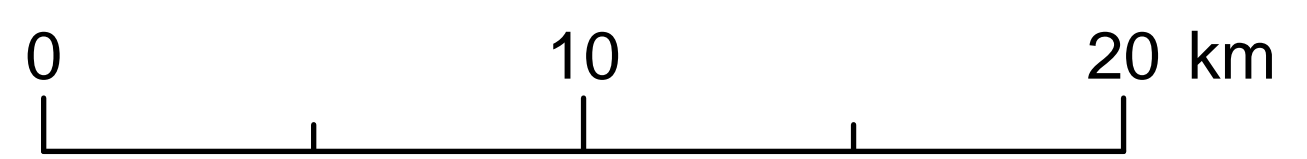


Konektivita

Index D2N (funkční vzdálenost k prohodnému biotopu)

	0,0 - 0,2
	0,2 - 0,4
	0,4 - 0,6
	0,6 - 0,8
	0,8 - 1,0

- Hranice vybraného kraje
- Hranice obce s rozšířenou působností
- Hranice údolní nivy



Ústav výzkumu globální změny AV ČR, v.v.i., Univerzita Palackého v Olomouci. Brno 2024. EPSG: 5514. Zdroje dat: ÚVZ 2024; © Arc R, ARCDATA PRAHA, ZÚ, SÚ, 2016; © ÚZK. Tato mapa je výstupem projektu S505010134 „Význam a ochrana údolních niv jako prostředí pro plnění ekostabilizační funkce krajiny“, který je spolufinancován se státní podporou Technologické agentury R v rámci Programu Prostedí pro život. Digitální verze mapy dostupná na <https://funkcnikrajina.com/>