

Hydromorfologický stav vodních útvarů tekoucích vod v České republice

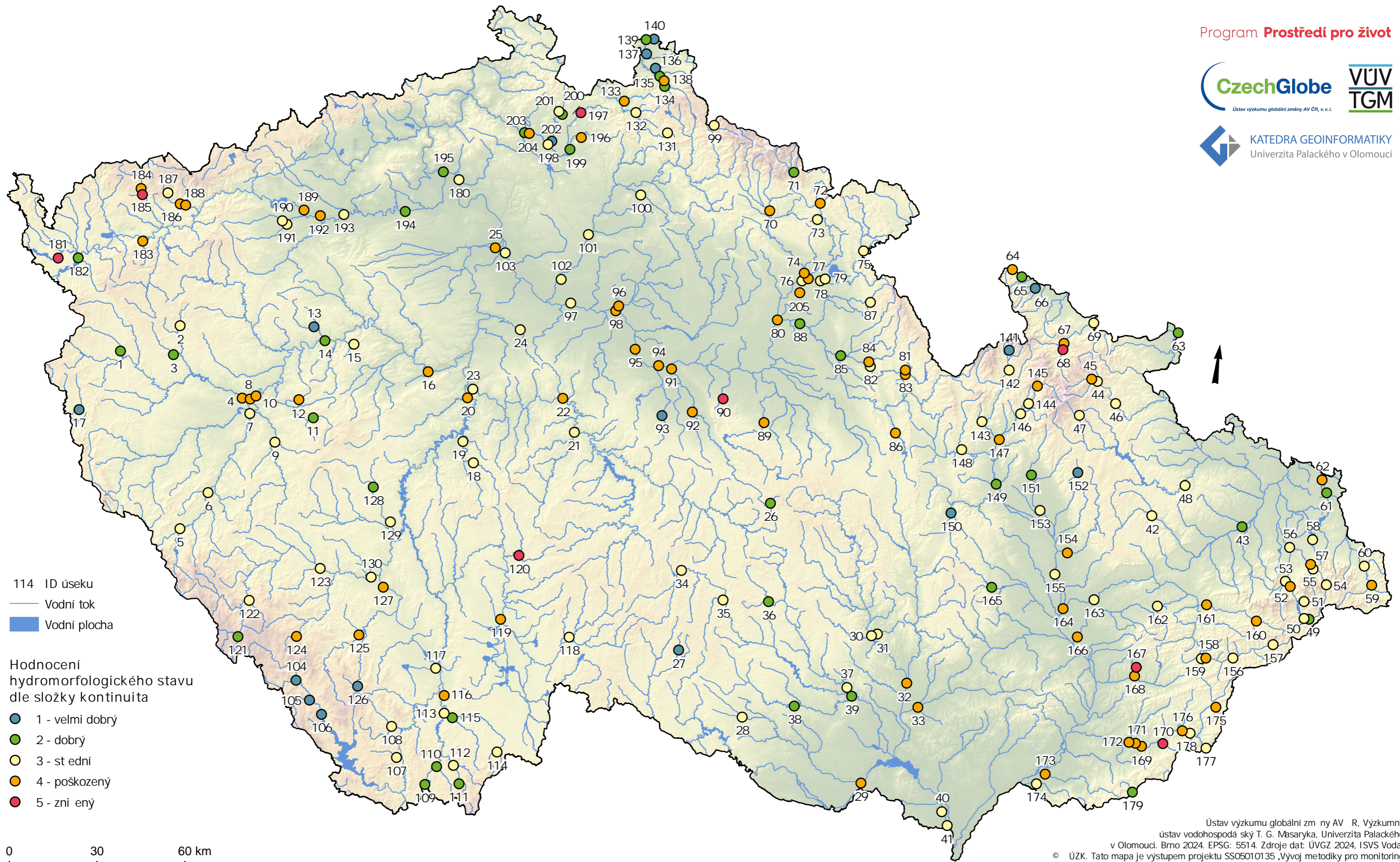
Hodnocení vybraných úseků vodních útvarů dle složky kontinuita

T A
Č R

Program **Prostředí pro život**



KATEDRA GEOINFORMATIKY
Univerzita Palackého v Olomouci



114 ID úseku
— Vodní tok
— Vodní plocha

Hodnocení hydromorfologického stavu dle složky kontinuita

- 1 - velmi dobrý
- 2 - dobrý
- 3 - střední
- 4 - poškozený
- 5 - zničený

0 30 60 km

Ústav výzkumu globální změny AV ČR, Výzkumný ústav vodohospodářský T. G. Masaryka, Univerzita Palackého v Olomouci. Brno 2024. EPSG: 5514. Zdroje dat: ÚVGZ 2024, ISVS Voda, ÚZK. Tato mapa je výstupem projektu SS05010135 „Vývoj metodiky pro monitorování a hodnocení hydromorfologických charakteristik vodních toků“, který je spolufinancován se státní podporou Technologické agentury ČR v rámci Programu Prostředí pro život. Součástí mapy je plocha "P" z hlediska hodnocených úseků.